

A detailed black and white microscopic image of plant fibers, showing a complex network of thin, elongated structures with small, bright, circular inclusions scattered throughout. The fibers are intertwined, creating a dense, textured appearance.

SOMOS

LA FIBRA

DEL FUTURO

Propósito y valores, sostenibilidad, innovación, desarrollo, mejora continua, relacionamiento comunitario y creación de valor compartido, son algunos de los conceptos que movilizan a CMPC y que nos han permitido alcanzar nuestros primeros 100 años de existencia. Sabemos que

sobre estos pilares podremos construir los próximos cien años, respondiendo a la creciente demanda por productos provenientes de materiales naturales y renovables, que satisfagan las necesidades de las personas y preserven el medio ambiente.

REPORTE DE
SOSTENIBILIDAD
2019

PROPÓSITO CORPORATIVO

Crear, Convivir y Conservar, es el propósito que da sentido a las acciones de cada uno de nuestros colaboradores y a las soluciones que ofrecemos a través de nuestros productos. Procuramos integrar y establecer este propósito en nuestro modelo de negocios, proyectando así la visión que guía el rol corporativo que cumplimos, de cara a un futuro sostenible y de valor compartido con nuestro entorno social y ambiental.



3C CREAR CONVIVIR CONSERVAR

2019: UN AÑO DE HITOS

- ENERO > • Nace la unidad de negocio Softys, que agrupa todas las subsidiarias de CMPC Tissue en Latino América
- MARZO > • Se inaugura el edificio corporativo de CMPC Celulosa en Los Ángeles, Chile
- JUNIO > • Nace la unidad de negocio CMPC Biopackaging, que reagrupa las subsidiarias de CMPC Packaging en Corrugados, Sack Kraft, Boxboard y Edipac
- JULIO > • Colocamos en el mercado chileno el tercer bono verde de CMPC por un monto de USD 93,17 millones
- AGOSTO > • Nace CMPC Europe GmbH & Co. KG, empresa que comercializará celulosa, maderas y cartulinas en el mercado europeo, y que surge de la alianza con el grupo GUSCO Handel G. Schürfeld + Co. GmbH.
• Cumplimos 10 años de presencia en Brasil y recibimos el premio del periódico brasileño Valor Econômico como una de las empresas con los mejores resultados según criterios de sostenibilidad y desempeño económico.

- SEPTIEMBRE > • Obtuvimos el primer préstamo verde (green loan) de Japón, por USD 100 millones a un plazo de cinco años
• Lanzamos nuestras Metas de Sostenibilidad y se forma el Comité de Directorio de Sostenibilidad para su implementación y seguimiento
• Ingresamos por primera vez al Índice de Sostenibilidad Dow Jones (DJSI) de Mercados Emergentes, con lo cual CMPC es listada en tres índices, junto con DJSI MILA y DJSI Chile
- OCTUBRE > • Se adquiere la totalidad de la empresa Serrados e Pasta e Celulose Ltda. (SEPAC) en Brasil
• Se finaliza el proceso de certificación de todas las filiales en Chile para la obtención del sello ProPyme
- DICIEMBRE > • Somos reconocidos globalmente como una de las 72 empresas con la calificación más alta (A-list) en el cuestionario de Seguridad Hídrica del CDP, superando el promedio regional latinoamericano, el promedio global y el de nuestro sector

¿CUÁL ES NUESTRO NEGOCIO?

La fabricación y comercialización de maderas y productos de madera, celulosa, papeles y productos de papel, productos para envases y embalajes, productos tissue y de cuidado personal, con especial atención a la calidad y competitividad, y utilizando materias primas son de origen natural y renovable. Esto lo ejecutamos a través de tres unidades de negocio:

CMPC CELULOSA: área responsable del patrimonio forestal de la compañía, de la producción y comercialización de maderas y celulosa. Cuenta con operaciones en Argentina, Brasil y Chile.



CMPC BIOPACKAGING: área que se dedica a la producción y comercialización de envases, embalajes y papeles, elaborados a partir de materias primas recicladas que, mayoritariamente, pueden reintegrarse a la cadena productiva. Sus operaciones están en Argentina, Chile, México y Perú.



SOFTYS: área encargada de la producción y comercialización de papel tissue, productos de cuidado personal y fuera del hogar, elaborados a partir de fibra virgen y materiales reciclados. Presentes en Argentina, Brasil, Chile, Colombia, Ecuador, México, Perú y Uruguay.



CIFRAS RELEVANTES

TENEMOS
PRESENCIA
INDUSTRIAL
EN **8** PAÍSES



operamos a través
de **45** plantas

SOMOS
17.859
COLABORADORES DIRECTOS

19.360
clientes
promedio



NOS APOYAN
26.792
COLABORADORES INDIRECTOS

NUESTRAS VENTAS
ASCENDIERON A
US\$ 5.670 MM

CONTAMOS CON
432 ÁREAS DE
ALTO VALOR DE CONSERVACIÓN

priorizamos **18**
temas materiales no-financieros

DESTINAMOS
US\$ 29,9 MM
en prevención
y combate de
incendios

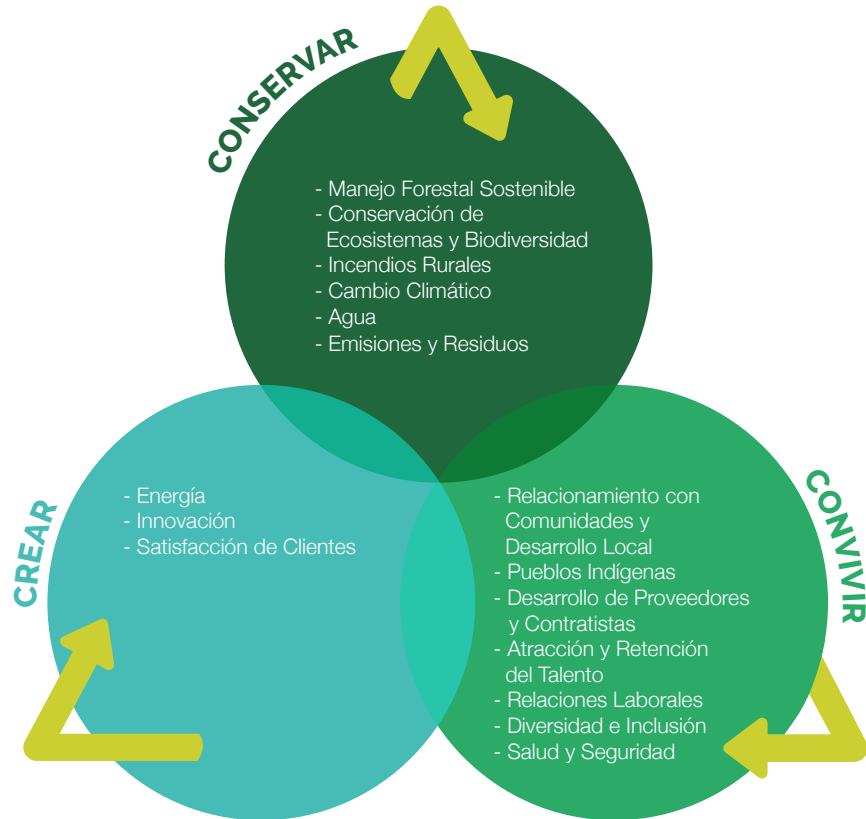


EL 27% de nuestro
patrimonio está bajo
Conservación y Protección



¿CÓMO ABORDAMOS NUESTROS TEMAS MATERIALES?

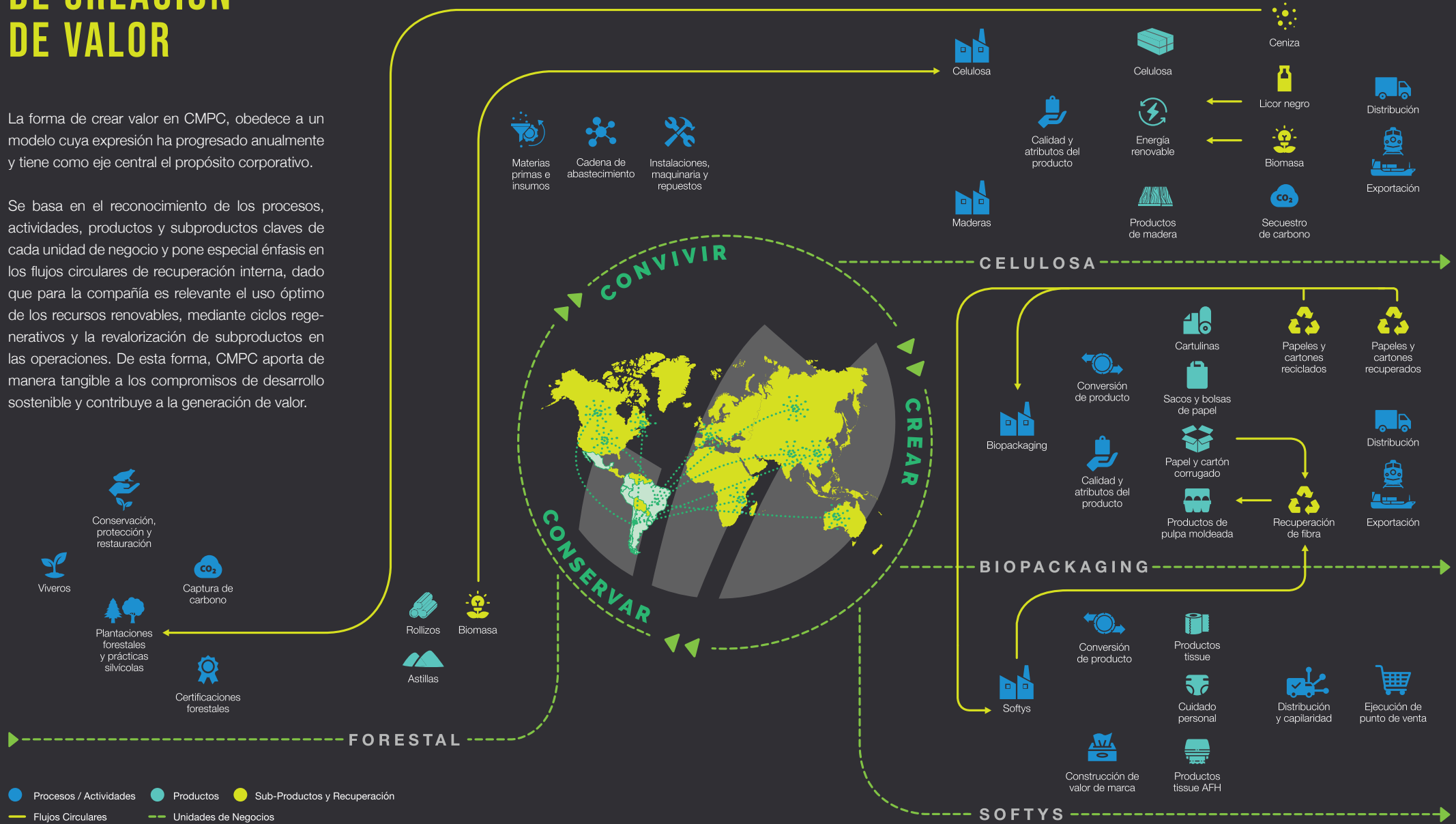
Durante el 2019 priorizamos y profundizamos los temas materiales - factores de sostenibilidad relevantes para desempeño financiero de la compañía - identificados para las tres unidades de negocio en 2018. Para esto, analizamos los marcos globales en materia de sostenibilidad más relevantes, así como también, las mejores prácticas de nuestro sector. Además, mediante diálogos con los principales ejecutivos, analizamos las distintas perspectivas de cada uno de nuestros negocios. Sobre esta base, y consistentes con la visión propuesta a través del propósito corporativo, es que presentamos nuestra materialidad:



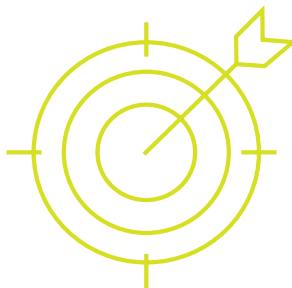
MODELO DE CREACIÓN DE VALOR

La forma de crear valor en CMPC, obedece a un modelo cuya expresión ha progresado anualmente y tiene como eje central el propósito corporativo.

Se basa en el reconocimiento de los procesos, actividades, productos y subproductos claves de cada unidad de negocio y pone especial énfasis en los flujos circulares de recuperación interna, dado que para la compañía es relevante el uso óptimo de los recursos renovables, mediante ciclos regenerativos y la revalorización de subproductos en las operaciones. De esta forma, CMPC aporta de manera tangible a los compromisos de desarrollo sostenible y contribuye a la generación de valor.



ESTABLECIMOS METAS DE SOSTENIBILIDAD



La sostenibilidad es parte de la estrategia de CMPC, desde la mirada de nuestros impactos como de las oportunidades, es por esto que hemos establecido metas concretas de sostenibilidad para prosperar en un planeta de recursos limitados. Metas además alineadas con los Objetivos de Desarrollo Sostenible como parte de la Agenda 2030 para el Desarrollo Sostenible, iniciativa global impulsada por las Naciones Unidas.



1 Reduiremos en **50%** nuestras emisiones absolutas de gases de efecto invernadero (directas e indirectas) al año **2030**



Meta 13.3: Mejorar la educación, la sensibilización y la capacidad humana e institucional respecto de la mitigación del cambio climático, la adaptación a él, la reducción de sus efectos y la alerta temprana.

DESEMPEÑO 2019	PORCENTAJE DE AVANCE	META 2030
2.387.659 tCO ₂ e	-3%	Reducir 50%

2 Disminuiremos en **25%** el uso industrial de agua por tonelada de producto al año **2025**



Meta 6.4: Para 2030, aumentar considerablemente el uso eficiente de los recursos hídricos en todos los sectores y asegurar la sostenibilidad de la extracción y el abastecimiento de agua dulce para hacer frente a la escasez de agua y reducir considerablemente el número de personas que sufren falta de agua.

DESEMPEÑO 2019	PORCENTAJE DE AVANCE	META 2025
34.33 m ³ /t	-1,2%	Reducir 25%

3 Seremos una empresa **cero residuos** a disposición final al año **2025**



Meta 12.5: Para 2030, reducir considerablemente la generación de desechos mediante actividades de prevención, reducción, reciclado y reutilización.

DESEMPEÑO 2019	PORCENTAJE DE AVANCE	META 2025
577.772 t	14,3%	Cero

4 Sumaremos **100 mil hectáreas** de conservación y/o protección al año **2030**, a las más de 320 mil hectáreas que la compañía ya posee en Chile, Argentina y Brasil para estos fines



Meta 15.1: Para 2020, velar por la conservación, el restablecimiento y el uso sostenible de los ecosistemas terrestres y los ecosistemas interiores de agua dulce y los servicios que proporcionan, en particular los bosques, los humedales, las montañas y las zonas áridas, en consonancia con las obligaciones contraídas en virtud de acuerdos internacionales.

DESEMPEÑO 2019	PORCENTAJE DE AVANCE	META 2030
4.466 ha	4,47%	100.000 ha

NUESTRO DESEMPEÑO

Los indicadores que presentamos a continuación, están estrechamente vinculados con nuestros temas materiales, buscan un balance entre los ámbitos de gobernanza, social y ambiental, y son fundamentales para la capacidad de CMPC de crear de valor. Hemos organizado nuestro desempeño en 4 áreas de acción que hemos denominado Cultivar, Vincular, Operar y Solucionar, las que ilustran el alcance de nuestros negocios.

CULTIVAR

PATRIMONIO Y SUPERFICIES FORESTALES

Patrimonio forestal	1.189.680 ha
Superficie productiva	866.380 ha
Superficie de conservación y/o protección*	325.995 ha

PATRIMONIO FORESTAL CERTIFICADO

Patrimonio forestal certificado del total	90,3%
---	-------

MADERA (MATERIA PRIMA) CERTIFICADA

Madera producida total	17.683.000 m ³
Porcentaje de madera producida y certificada respecto del total	96,4%
Madera producida por terceros	3.790.000 m ³
Porcentaje de Madera producida por terceros y certificada	100%

VINCULAR

NÚMERO DE PROGRAMAS DE VINCULACIÓN CON LA COMUNIDAD E INVERSIÓN ASOCIADA

+ de **55 programas** de educación, emprendimiento y vida al aire libre de CMPC Celulosa y Fundación CMPC



US\$ 14,3 MM

NÚMERO TOTAL DE PROVEEDORES

Proveedores totales	25.339
Porcentaje de proveedores locales	96,5%
Porcentaje de proveedores MIPYMEs	26,9%

GASTO EN PROVEEDORES

Gasto en proveedores totales	US\$ 4.629 MM
Porcentaje del gasto en proveedores locales	82,8%
Porcentaje del gasto en proveedores MIPYMEs	18,8%

OPERAR

MUJERES EN LA ORGANIZACIÓN

Porcentaje de mujeres sobre el total de colaboradores	15,4%
---	-------

SALARIOS DE MUJERES CON RESPECTO A HOMBRES*

Jefaturas	103,5%
Profesionales	106,5%
Administrativos	137,5%

% ROTACIÓN LABORAL 19,1%

% SINDICALIZACIÓN 60,4%

EVALUACIÓN DE DESEMPEÑO

Porcentaje de ejecutivos, profesionales y técnicos evaluados del total	79,93%
Porcentaje de operadores evaluados del total	16,27%

CAPACITACIÓN

Porcentaje de horas de capacitación por horas trabajadas	0,71%
--	-------

CAPACITACIONES EN MATERIAS DE ÉTICA

Número de colaboradores capacitados en la Política de integridad y Probidad Corporativa	1.059
Número de colaboradores capacitados (Chile) en el Modelo de Prevención de Delito	566
Número de colaboradores capacitados (Chile) en Libre Competencia	336

SALUD Y SEGURIDAD

Tasa de accidentabilidad de colaboradores	1,0
---	-----

EXTRACCIÓN, DESCARGA Y CONSUMO DE AGUA INDUSTRIAL

Extracción	206.541.364 m ³
Descarga	172.762.732 m ³
Consumo	16,3 %

ENERGÍA RENOVABLE

Consumo energético	140.957 TJ
Energía a partir de biomasa del total de autogeneración	79%

GENERACIÓN Y CONSUMO ELÉCTRICO

Generación	3.377 GWh
Consumo	5.284 GWh
Generación/Consumo	63,9%

HUELLA DE CARBONO

Emisiones de gases de efecto invernadero totales	6.702.475 tCO ₂ e
Alcance 1: Directas de fuentes fijas y móviles	29,1%
Alcance 2: Indirectas por generación de energía comprada a terceros	6,5%
Alcance 3: Indirectas en la cadena de suministro	64,4%

*Incluye hectáreas restauradas en suelos productivos.

*Nuevas contrataciones en roles corporativos en Empresas CMPC.

IMPUESTO VERDE EN CHILE

Impuesto a las emisiones atmosféricas y gases de efecto invernadero

US\$ 3,685 MM

GENERACIÓN DE RESIDUOS

Peligrosos 3,378 t

No Peligrosos 2.351.481 t

TRATAMIENTO Y DISPOSICIÓN DE RESIDUOS NO PELIGROSOS

Valorización

Reutilización 0,05%

Reciclaje 7,21%

Compostaje y degradación biológica 27,05%

Recuperación energética 41,12%

Eliminación

Disposición final 24,57%

SOLUCIONAR

PRINCIPALES INICIATIVAS DE INNOVACIÓN POR ÁREA DE NEGOCIOS

CMPC

Tres ideas escogidas para la realización de proyectos pilotos con CMPC, producto del 1er desafío de innovación abierta, con participación de 189 startups de 18 países, quienes propusieron soluciones disruptivas de economía circular y transformación digital.

CELULOSA

Nuevos semilleros, elaborados a partir de pulpa moldeada y residuos de la producción de papel y con capacidad para degradarse en la tierra en condiciones de humedad, riego y clima de cada vivero.

BIOPACKAGING

Nuevas bandejas para carozos hechas con pulpa moldeada para el transporte y protección, según el calibre requerido por cada fruta.

SOFTYS

Más de 1.000 ideas recibidas del Softys Innovation Challenge, concurso regional para colaboradores de Softys, con el objetivo de desarrollar nuevos productos, mejorar el desempeño, obtener diferenciación y reducir costos.

SATISFACCIÓN DE CLIENTES

Net Promoter Score para CMPC Celulosa y Biopacking

Maderas 82%

Pulp 88%

Boxboard 79%

Sack Kraft 53%

Corrugados 84%

Edipac 84%

SATISFACCIÓN DE CLIENTES POR PAÍS RESPECTO DEL SERVICIO COMERCIAL

Encuesta Advantage para Softys

Argentina 14

Brasil 9

Chile 4

México 15

Perú 3



Más Información

Para saber más del desempeño de CMPC en temas de Sostenibilidad puedes visitar nuestra página web donde también encontrarás el Reporte Integrado 2019

www.cmpc.com/sostenibilidad/