



ASÍ CREAMOS LO IMPOSIBLE



ASÍ CREAMOS LO IMPOSIBLE

Nombre: Empresas CMPC S.A.
RUT: 90.222.000-3.
Casa matriz: Agustinas 1343, Santiago, Chile.
Teléfono de contacto: +56 2 2441 2000.
Sitio corporativo: www.cmpc.com

Para más información de sostenibilidad, comunicarse con Nicolás Gordon, Gerente de Sostenibilidad, al e-mail nicolas.gordon@cmpc.cl

REPORTE DE
SOSTENIBILIDAD 2021

cmpc  Creando
valor
natural



Recolección de semillas de Quillay, Nonguén, región del Bío Bío, Chile.

cmpc  Creando
valor
natural

QUEREMOS LOGRAR LO ~~IMPOSIBLE.~~



Por eso nos sumamos a la iniciativa global **Business Ambition for 1.5°C** que nos adhiere a la campaña **Race to Zero**, un llamado urgente a empresas e industrias a comprometerse con metas de reducción de emisiones alineadas con la ciencia y apuntar a cero emisiones netas al 2050.

1,5 grados es el límite que apuntamos para el aumento de la temperatura global al **2050**

0 emisiones netas es nuestro compromiso como compañía para el **2050**



SCIENCE
BASED
TARGETS

**BUSINESS
AMBITION FOR 1.5°C**



RACE TO ZERO

Una compañía multinacional con 102 años de historia

Empresas CMPC busca satisfacer las más genuinas necesidades de las personas, a través de la entrega de soluciones provenientes de recursos renovables. Su negocio es la producción y comercialización de productos de madera, celulosa, productos de embalaje, papeles, productos tissue y de cuidado personal provenientes de plantaciones certificadas bajo un manejo forestal sostenible.

Planta celulosa Laja, mediados del siglo XX, Chile.



VALORES CORPORATIVOS

Para el cumplimiento de esta misión, todos quienes forman CMPC orientan sus acciones, de acuerdo con los cinco valores fundamentales de la Compañía.

Respeto a las personas

Cuidado del medioambiente

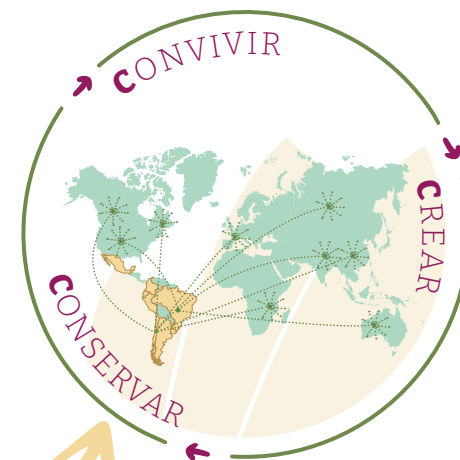
Cumplimiento estricto de las normas legales

Lealtad al competir

Consideración por las necesidades de los vecinos

MISIÓN

Producir y comercializar -a partir de plantaciones establecidas por el hombre- productos de madera, celulosa, productos de embalaje, papeles, productos tissue y de cuidado personal, sostenibles en el tiempo, con calidad superior y competitiva, innovando y agregando valor a los accionistas y clientes y, creando oportunidades de desarrollo para los trabajadores y comunidades locales. Se busca ser sostenible para alcanzar un buen desempeño económico, a través del respeto a los grupos de interés y el cuidado del medioambiente.



PROPÓSITO CORPORATIVO: 3C

El propósito corporativo -Crear, Convivir y Conservar-, denominado las 3C, es integral a su forma de hacer negocios y guía su función corporativa hacia un futuro sostenible.

CREAR CONVIVIR CONSERVAR

CULTURA SOSTENIBLE

A través de las 3C, CMPC genera una cultura sostenible que contribuye a la creación de valor compartido en el corto, mediano y largo plazo.





Celulosa

Unidad de negocio responsable del patrimonio forestal, y de la producción y comercialización de madera y celulosa. Cuenta con operaciones forestales en Argentina, Brasil y Chile, además

de estar presente en cerca de 50 países del mundo, a través de oficinas y agentes comerciales en América, Asia, Europa, Medio Oriente y Oceanía. También provee insumos y productos a África.

Nuestros negocios en Bosques, Maderas y Pulp

BOSQUES



- Rollizos pulpables.
- Rollizos aserrables,
- Rollizos debobinables (podados y nudosos).
- Rollizos combustibles, astillas y biomasa.

MADERAS



- Madera aserrada verde y seca.
- Tableros contrachapados, molduras y paneles encolados.

PULP



- Celulosa kraft blanqueada de pino radiata (BSKP).
- Celulosa kraft no blanqueada (UKP).
- Celulosa kraft blanqueada de eucalipto (BEKP).
- Papel sack kraft.
- Papeles de impresión y escritura (P&W).



Biopackaging

Unidad de negocio encargada de fabricar soluciones de embalaje sostenibles para el transporte de distintos productos, gracias al uso de fibras vírgenes y recicladas. Cuenta con opera-

ciones en Argentina, Chile, México y Perú, y está presente con sus marcas en África, América, Asia, Europa y Oceanía, a través de una amplia red de representantes comerciales.

Nuestros negocios en Biopackaging

CORRUGADOS

- Papeles para corrugar.
- Cajas de cartón corrugado y esquineros.
- Bandejas y estuches de pulpa moldeada,
- Papeles para construcción.
- Recuperación de papeles y cartones para su reciclaje.



BOXBOARD

Cartulinas de mayor y menor gramaje.

Cartulinas con barreras para sustitución de plásticos de un solo uso.



SACK KRAFT

Sacos multipliegos y saquitos industriales de papel y caños.



EDIPAC

Distribuidora de productos como cartulinas, papeles de embalaje, cajas de cartón corrugado, sacos, bolsas, cut size, papel bond, couché, papeles especiales y bolsas de papel.



Softys

Filial dedicada a la fabricación y comercialización de productos de papel tissue, cuidado per-

sonal y fuera del hogar, elaborados principalmente a partir de fibras vírgenes y recicladas.

¿Cuáles son las unidades de negocio de Softys?

CONSUMER TISSUE



A través de marcas como Elite, Higienol, Nova y Noble ofrece papeles higiénicos, servilletas, pañuelos faciales, toallas de papel, alcohol gel, jabón líquido y de barra.

PERSONAL CARE



Con las marcas Babysec, Ladysoft y Cotidian comercializa productos en las categorías infantil, adulto, protección femenina. Adicionalmente, bajo la marca Ok Pet, ofrece productos para el cuidado de las mascotas.

AWAY FROM HOME



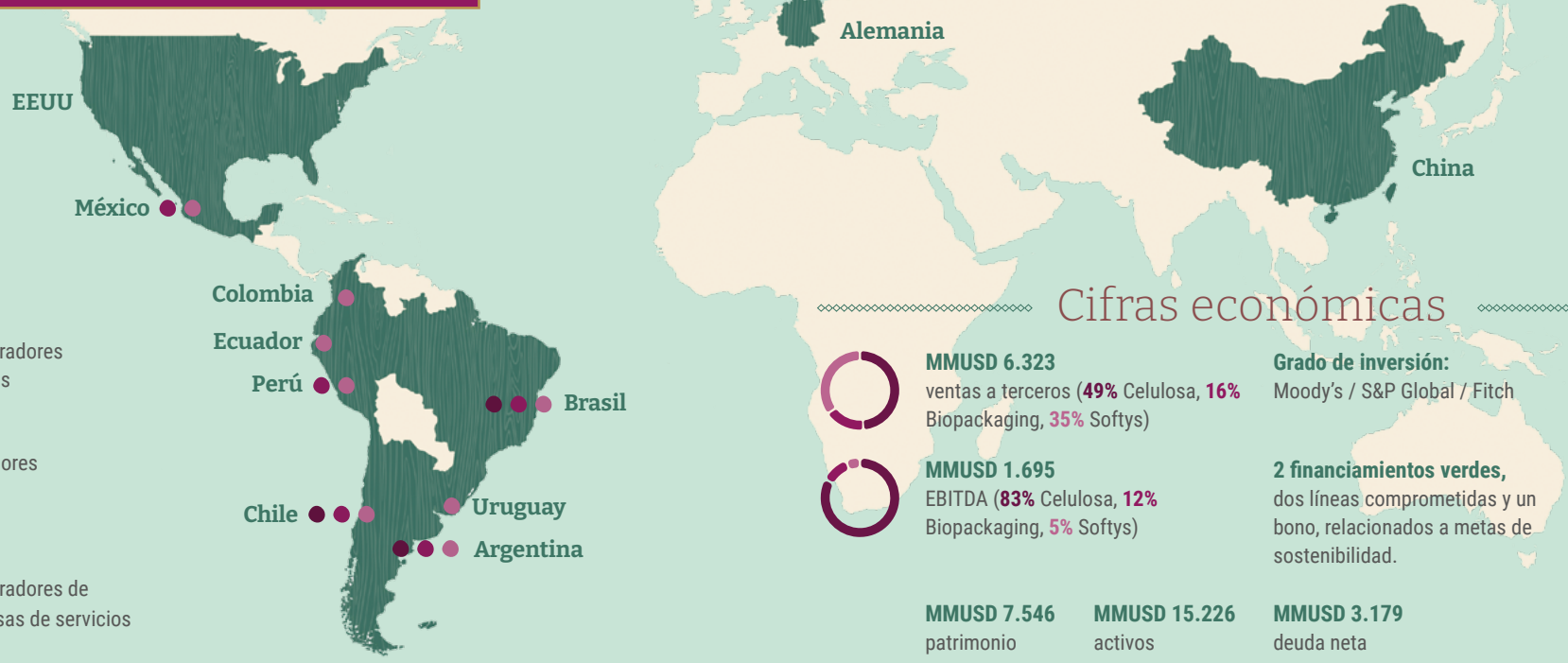
Bajo la marca Elite Professional ofrece papel higiénico, toallas de papel, sábanillas médicas, servilletas, jabones, alcohol gel, dispensadores, línea de limpieza y mascarillas (tapabocas o barbijo).



Operamos de forma global

Operaciones Industriales

- Celulosa
- Biopackaging
- Softys



- 11** países de presencia industrial y comercial
- 20.068** colaboradores directos
- 22.534** proveedores
- 44** plantas
- 35.888** colaboradores de empresas de servicios

Cifras económicas

MMUSD 6.323 ventas a terceros (49% Celulosa, 16% Biopackaging, 35% Softys)

MMUSD 1.695 EBITDA (83% Celulosa, 12% Biopackaging, 5% Softys)

MMUSD 7.546 patrimonio

MMUSD 15.226 activos

MMUSD 3.179 deuda neta

Grado de inversión: Moody's / S&P Global / Fitch

2 financiamientos verdes, dos líneas comprometidas y un bono, relacionados a metas de sostenibilidad.

Cifras por país

Argentina 3 plantas 1.462 colaboradores 867 proveedores Mipyme	Brasil 5 plantas 3.516 colaboradores 407 proveedores Mipyme	Chile 23 plantas 9.894 colaboradores 4.846 proveedores Mipyme	Colombia 2 plantas 564 colaboradores 415 proveedores Mipyme	Ecuador 1 planta 272 colaboradores 47 proveedores Mipyme	México 5 plantas 2.284 colaboradores 282 proveedores Mipyme	Perú 4 plantas 1.758 colaboradores 288 proveedores Mipyme	Uruguay 1 planta 321 colaboradores 179 proveedores Mipyme	Estados Unidos Oficina comercial	Alemania Oficina comercial	China Oficina comercial
---	--	--	--	---	--	--	--	--	--------------------------------------	-----------------------------------

Hitos principales 2021

ENERO

Creación de la Gerencia de Medioambiente

El 18 de enero se crea la Gerencia de Medioambiente, cuya misión es lograr que las operaciones desempeñadas por Celulosa y Biopackaging se desarrollen de acuerdo a los más altos estándares globales en cuanto al cuidado ambiental.

FEBRERO

Apoyo a la vacunación contra el Covid-19

CMPC, en conjunto con Desafío Levantemos Chile, dispuso de dos clínicas móviles totalmente equipadas, para recorrer las comunas de La Araucanía y Biobío. En todo el proceso las clínicas recorrieron más de 20.000 kilómetros.

MARZO

CMPC: primera empresa en Chile en emitir bono relacionado a la sostenibilidad en los mercados internacionales

El bono ascendió a USD 500 millones a 10 años, alcanzó la tasa histórica más baja de CMPC, gracias a la buena recepción que tuvo en el mercado.

ABRIL

Finalizan las obras de mejoramiento urbano en Alegría y Alvorada

La iniciativa, co-creada con la comunidad, definida por el Ministerio Público y ejecutada en conjunto por CMPC Brasil y Fundação Estadual de Proteção Ambiental Henrique Luis Roessler (Fepam), finalizó con la entrega al municipio de dos balnearios en la ciudad de Guaíba.

MAYO

Cambio en el Directorio de CMPC

El Directorio fue informado de la renuncia del señor Bernardo Matte L. a su cargo como director, asumido en 1985. Ante ello, el Directorio, acordando nombrar en su reemplazo al señor Bernardo Larraín M.

JUNIO

Construyendo la empresa de los próximos 100 años

Lanzamiento de Savia: programa de innovación abierta que busca revolucionar la industria del packaging.

Creación de Niuform: joint venture con Cortelima para el desarrollo de soluciones constructivas en madera.

JULIO

Inician obras del campus CMPC-DUOC UC en Nacimiento

El 8 de julio se aprobó el aporte de CMPC, por USD 20 millones, para construir dicha casa de estudios técnicos y profesionales en la región del Biobío que beneficiará a 700 estudiantes de pregrado en las comunidades de las provincias de Biobío y Malleco en Chile.

AGOSTO

Planta en Guaíba será una de las más eficientes del mundo

El Directorio aprobó la ejecución del proyecto BIOCMPC, con una inversión equivalente a USD 530 millones para implementar la ampliación y modernización de la planta de celulosa en Guaíba en Porto Alegre (Brasil).

SEPTIEMBRE

CMPC reparte un segundo dividendo provisorio

En la sesión de septiembre el Directorio aprobó distribuir el dividendo provisorio N°276, que se suma al dividendo N°275 entregado en el mes de Julio. Además, en esta sesión se acordó el pago de un tercer dividendo provisorio en diciembre.

OCTUBRE

Softys Brasil firma acuerdo para adquirir la totalidad de las acciones de Carta Fabril S. A.

El 29 de octubre se suscribió el contrato de compraventa de la totalidad de las acciones de la empresa brasilera Carta Fabril, que cuenta con plantas en Goiás y Río de Janeiro, y cuya capacidad de producción equivale a 100.000 toneladas de papel tissue anuales y nueve líneas de producción de personal care.

NOVIEMBRE

Race to Zero: CMPC se suma a iniciativa global para combatir el cambio climático

CMPC se compromete a establecer un objetivo de largo plazo basado en la ciencia para alcanzar cero emisiones netas de gases de efecto invernadero directas e indirectas a más tardar para 2050.

DICIEMBRE

CMPC firma acuerdo para adquirir activos de la empresa Iguazu Celulose, Papel S.A.

El 8 de diciembre se acordó la adquisición de los activos forestales e industriales de celulosa, papeles y sacos de papel de la empresa asentada en Paraná y Santa Catarina, Brasil.

De esta manera, CMPC se convierte en el segundo mayor productor de sacos a nivel mundial.

Nuestra ruta trazada al futuro

La Compañía forma parte de alianzas mundiales, contribuyendo a la sostenibilidad del planeta, a la dinamización de las economías locales e impactando de manera positiva a sus comunidades con quienes comparte te-

rritorios. Para avanzar hacia los próximos 100 años de historia, la Estrategia Corporativa de CMPC se basa en seis focos, a través de los cuales se gestionan sus directrices y planificación.



PERSONAS

- Adoptar una cultura dinámica que nos permita atraer, desarrollar y retener los mejores talentos.



SOSTENIBILIDAD

- Ser líderes en sostenibilidad ambiental y participantes activos en las comunidades de las que formamos parte.



EXCELENCIA COMERCIAL

- Posicionamiento de los clientes en el centro de las prioridades, respondiendo a las tendencias del mercado.
- Presentar un diverso portafolio de productos hecho a la medida de las necesidades de los clientes.



CRECIMIENTO EFICIENTE

- Mejorar el desempeño del Capex.
- Expandir los negocios usando la eficiencia del capital.



INNOVACIÓN & DIGITALIZACIÓN

- Sobresalir en la entrega de soluciones y productos innovadores.
- Trabajar para ser un referente en eficiencia y productividad procurando incorporar nuevas tecnologías y digitalización.



EXCELENCIA OPERACIONAL & PROCUREMENT

- Alcanzar un nivel de excelencia operacional, a través de la implementación de un programa que permita mejorar los niveles de productividad y de cumplimiento ambiental de estándar mundial.
- Posicionarse como un referente en eficiencia de activos.
- Optimizar el abastecimiento, que permita capturar oportunidades de ahorro de manera sostenida.



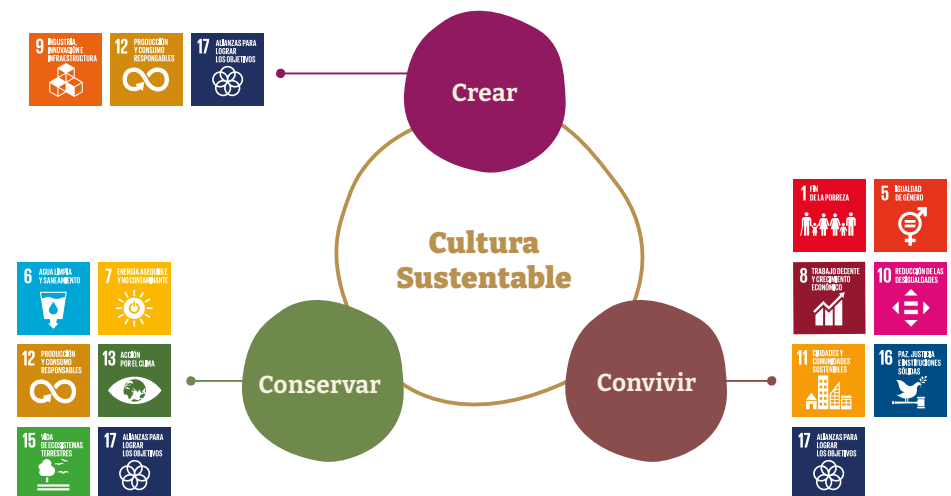
César Cárdenas, planta Santa Fe, en Nacimiento, Chile.



Objetivos de Desarrollo Sostenible: Maximizando nuestra contribución

En línea con nuestro propósito corporativo Crear, Convivir y Conservar, damos forma a nuestra Cultura de Sostenibilidad, con foco en los temas materiales de la empresa y su contribución a los Objetivos de Desarrollo Sostenible (ODS) de la Agenda 2030 de las Naciones Unidas. Para ello, seleccionamos 13 ODS en los cuales nuestros negocios tienen mayor potencial de acción y contribución.

nible (ODS) de la Agenda 2030 de las Naciones Unidas. Para ello, seleccionamos 13 ODS en los cuales nuestros negocios tienen mayor potencial de acción y contribución.



Pacto Global de las Naciones Unidas

Las 3C reflejan el compromiso de CMPC con la integración de la sostenibilidad en su estrategia corporativa, mediante la implementación, actuación y reconocimiento de los Diez Principios de Pacto Global, los cuales están centrados en los ámbitos de derechos humanos, relaciones laborales,

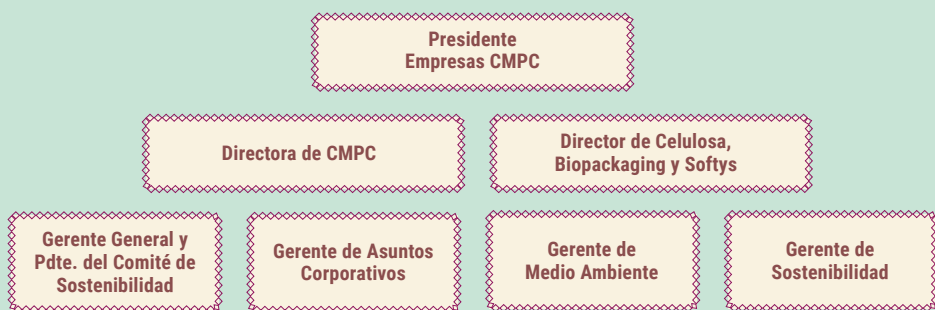
medioambiente y anticorrupción. Todos ellos, principios básicos de su actuar con sus grupos de interés. CMPC adhiere a los Principios Rectores sobre Derechos Humanos y Empresas emanados de las Naciones Unidas y de Pacto Global.



Gobernanza para la sostenibilidad

Para implementar, supervisar y dar seguimiento a los objetivos y metas corporativas de sostenibilidad, así como a los proyectos que contribuyen a su logro, en 2019 se creó el Comité de Sostenibilidad a nivel del Directorio de CMPC.

Comité de Sostenibilidad



18

ALGUNOS HITOS 2021 DE NUESTRO COMITÉ:

- En 2021, el comité sesionó seis veces y contó con un 100% de asistencia de sus miembros.
- Sus sesiones se realizaron de manera híbrida, presencial y virtual.
- En enero se incorpora la Gerente de Medio Ambiente.
- Se realiza monitoreo regular a las metas corporativas de sostenibilidad.
- Los negocios y filiales presentan los principales hitos y temas en cuanto al desempeño ambiental.
- Se presenta el plan de acción en materia de medición y evaluación de impacto social.
- Se presenta el proceso de verificación de los indicadores de sostenibilidad presentados en el Reporte Integrado 2020.
- Se presentó una actualización de la situación de emisiones de alcance 3 de la Compañía.
- Se aprobó la adhesión a la iniciativa Race to Zero, con la que se compromete modelar las metas de emisiones de manera alineada con la ciencia.
- En sesiones específicas el comité contó con la participación de gerentes, otros colaboradores vinculados a la sostenibilidad y expertos externos.



19

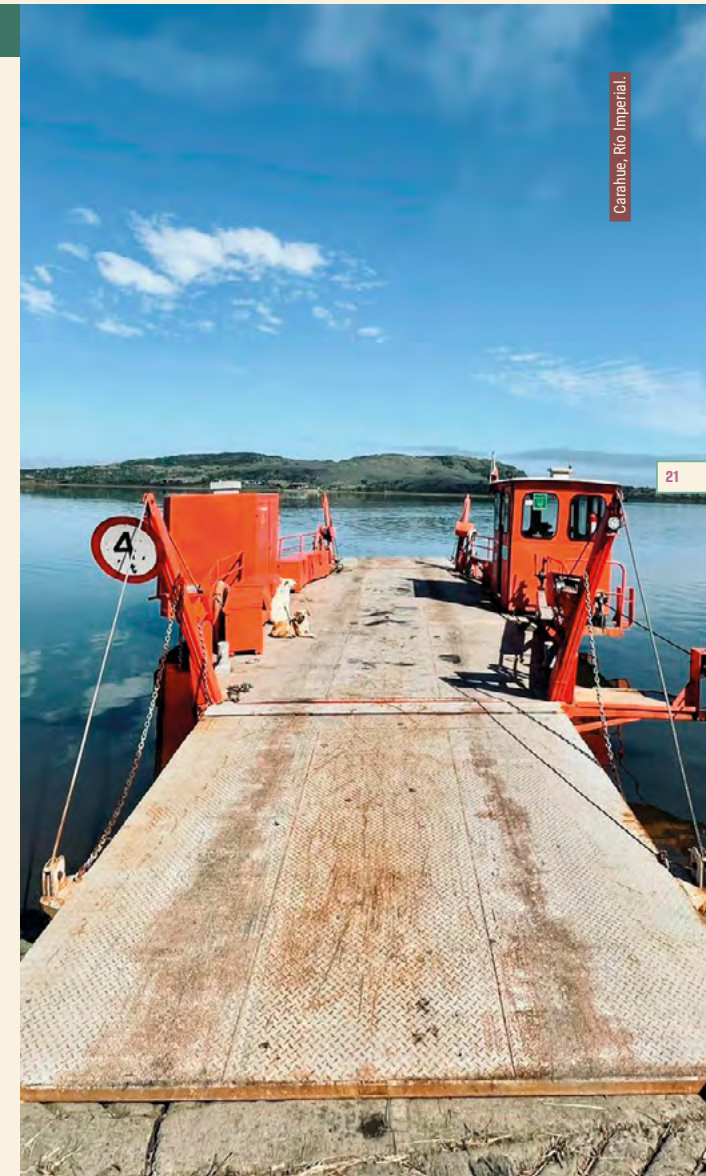
Letrero Los Ángeles, proyecto elaborado en alianza con la comunidad, región del Biobío, Chile.



Enfoque estratégico de sostenibilidad y materialidad

Prácticamente todos **los temas materiales de nivel 1 están vinculados a las metas de sostenibilidad**, con plazos concretos y continuo reporte de progreso.

Propósito Corporativo	Áreas de creación de valor	Temas materiales (nivel 1)	Temas materiales (nivel 2)
Crear →	Innovar para solucionar necesidades genuinas	<ul style="list-style-type: none"> ● Innovación y digitalización 	<ul style="list-style-type: none"> ● Calidad y seguridad de productos ● Abastecimiento y logística
	Comunicación directa con clientes		<ul style="list-style-type: none"> ● Satisfacción de clientes ● Valor de marca
Convivir →	Ser un factor de desarrollo para los territorios	<ul style="list-style-type: none"> ● Relacionamiento comunitario ● Relación con pueblos originarios 	<ul style="list-style-type: none"> ● Desarrollo local ● Ciudadanía corporativa
	Transformar positivamente los entornos	<ul style="list-style-type: none"> ● Diversidad e inclusión ● Seguridad y salud ocupacional de colaboradores y contratistas 	<ul style="list-style-type: none"> ● Ciclo de vida laboral
Conservar →	Conservación activa de ecosistemas	<ul style="list-style-type: none"> ● Conservación de ecosistemas 	<ul style="list-style-type: none"> ● Manejo forestal sostenible ● Combate incendios rurales
	Respuesta ante la emergencia climática	<ul style="list-style-type: none"> ● Gestión de agua ● Valorización de residuos ● Cambio climático 	<ul style="list-style-type: none"> ● Eficiencia energética ● Eventos medioambientales
Cultura Sostenible →	Desempeño económico sostenible		<ul style="list-style-type: none"> ● Financiamiento verde
	Líderes en ética y compliance		<ul style="list-style-type: none"> ● Ética y compliance



Carahue, Río Imperial.

Francisco Cayuman y Delia Vega, beneficiados de la comunidad José Cayuman de Lumaco con proyecto de agua para consumo humano de la iniciativa, Desafío Agua para Chile.

Nuestros grupos de interés

CMPC ha identificado **11 grupos de interés prioritarios con los cuales mantiene una relación directa y cercana** desde sus áreas de negocio y gerencias transversales. Cada uno de ellos tiene intereses y preocupaciones diversas, asociados al tipo de vinculación que mantienen con la Compañía, por lo que resulta vital para CMPC escuchar a estos grupos para robustecer su capacidad de dar respuestas e información en general. Dado lo anterior, las formas de relacionamiento y comunicación difieren con cada uno de ellos.

Principales grupos de interés de CMPC

- Inversionistas y prestamistas**
- Academia, centros de investigación y de política pública**
- Comunidades**
- Autoridades y Reguladores**
- Proveedores**
- Evaluadores y certificadores**
- Asociaciones, gremios y mundo empresarial**
- Clientes y consumidores**
- Socios estratégicos**
- Medios de comunicación**
- Colaboradores directos**

El relacionamiento e involucramiento con las partes interesadas cuenta con cuatro focos:

ESCUCHAR	CMPC atiende las preocupaciones de sus grupos de interés, considerando sus prioridades y el contexto en las cuales estas ocurren. De forma transversal cuenta con: <ul style="list-style-type: none"> • Línea de denuncias • Formulario de contacto web
INFORMAR	CMPC cuenta con diversos medios para informar a sus grupos de interés de manera transparente. Dentro de los medios disponibles a todos los grupos, se encuentra: <ul style="list-style-type: none"> • Reporte Integrado • Reporte de Sostenibilidad • Página web Corporativa • Página web Relación con Inversionistas • Anuncios en televisión y radio • Artículos en medios de prensa • Redes sociales
INTERACTUAR	Las interacciones con los grupos de interés son diferentes según el grupo. Dentro de estos formatos existen reuniones de trabajo para tratar temas de interés para ambas partes. Además, se puede interactuar a través de sus redes sociales: <ul style="list-style-type: none"> • Instagram • LinkedIn • Twitter • Facebook
COLABORAR	La empresa genera instancias de trabajo junto con grupos de interés, cuyos objetivos sean similares. Estas instancias se materializan en iniciativas o proyectos en beneficio de grupos de interés.

LÍNEA DE DENUNCIAS
lineadenuncia.cmpc.cl/Denuncias

FORMULARIO DE CONTACTO WEB
www.cmpc.com/contacto/

REPORTE INTEGRADO
www.cmpc.com/sostenibilidad/#reporte

WEB CMPC
www.cmpc.com

RELACIÓN CON INVERSIONISTAS
ir.cmpc.com/Spanish/inicio/

INSTAGRAM
[@somoscmpc](https://www.instagram.com/somoscmpc)

LINKEDIN
[@somoscmpc](https://www.linkedin.com/company/somoscmpc)

TWITTER
[@SomosCMPC](https://twitter.com/SomosCMPC)

FACEBOOK
[@SomosCMPC](https://www.facebook.com/SomosCMPC)

Modelo de Creación de Valor

De manera gráfica el Enfoque Estratégico de Sostenibilidad de CMPC se centra en los procesos, actividades, productos y subproductos principales, y pone énfasis en los flujos circulares de recuperación interna. Su Modelo de Creación de Valor mantiene una permanente evolución mientras mayor es la comprensión interna, tiene como eje central las 3C, desde las cuales enfrenta las metas corporativas.

● Productos ● Sub-Productos y Recuperación ● Procesos / Actividades ● MAT: Temas Materiales — Flujos Circulares - - Unidades de Negocios

INPUT

CAPITAL FINANCIERO

MMUSD **7.546** patrimonio
MMUSD **3.179** deuda neta

CAPITAL MANUFACTURADO

848.512 ha de superficie productiva
689.914 toneladas fibra recuperada

CAPITAL INTELECTUAL

8 Focos Futuro (Beyond)

CAPITAL HUMANO

20.068 colaboradores directos
3.623 colaboradoras
35.888 contratistas

CAPITAL NATURAL

203.935.768 m³ agua captada
36.884 GWh consumo energía

CAPITAL SOCIAL

22.534 proveedores
1.758 proveedores locales
26.723 clientes

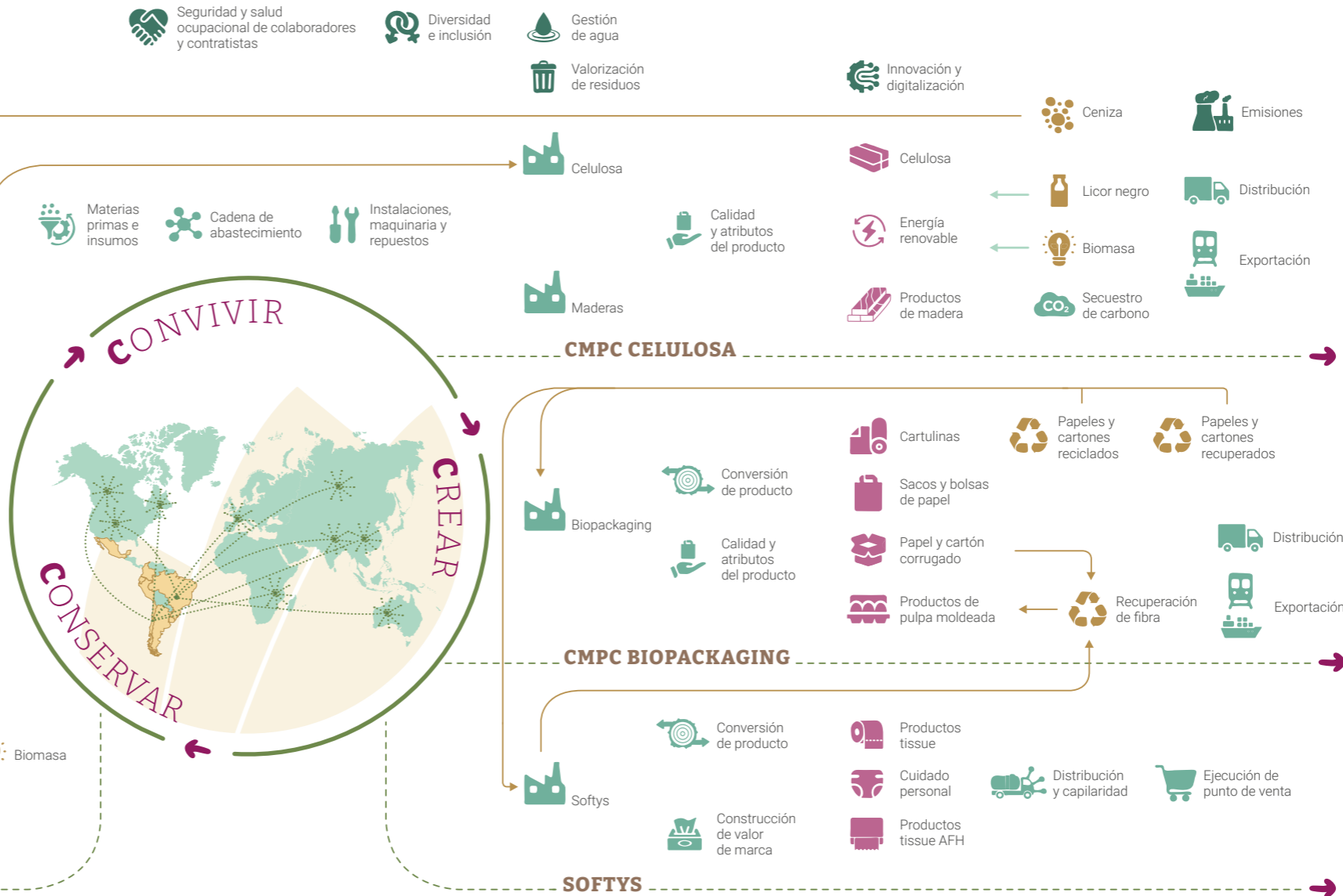
CREACIÓN DE VALOR

NUESTRO PROPÓSITO

CREAR CONVIVIR CONSERVAR

NUESTROS VALORES:

- Respeto a las personas
- Cuidado del medioambiente
- Cumplimiento estricto de las normas
- Lealtad al competir
- Consideración por las necesidades de los vecinos



OUTPUT

CAPITAL FINANCIERO

MMUSD **6.323** ventas a terceros
MMUSD **1.695** Ebitda

CAPITAL MANUFACTURADO

MMUSD **3.108** ventas Celulosa
MMUSD **2.195** ventas Softys
MMUSD **1.020** ventas Biopackaging

CAPITAL INTELECTUAL

4.615 Ideas Beyond
22 Ideas fueron implementadas

CAPITAL HUMANO

14.939 colaboradores capacitados
20% rotación
82% clima laboral

CAPITAL NATURAL

2.227.836 toneladas residuos no peligrosos
167.846.252 m³ de agua descargada
2.023,4 ktCO₂e emisiones de GEI en alcance **1 y 2**

CAPITAL SOCIAL

USD **41.568.197** invertidos en las comunidades

Comprometidos

Metas Corporativas de Sostenibilidad

En 2019, la Compañía anunció sus metas corporativas Medioambientales, las que se complementaron en 2020 con las metas de Diversidad & Inclusión y las de Innovación.

De esta manera, CMPC complementó su marco de acción para contribuir a las metas de los ODS identificadas como prioritarias para el sector forestal y papelerero.

3C	MAT 1	Metas corporativas	Línea base	Desempeño 2021	Porcentaje de avance acumulado	Meta	Meta ODS
CONVIVIR 	Diversidad	Aumentar en un 50% la cantidad de mujeres que forman parte de la organización al 2025.	2019	15,4%	15%	25%	5.5
		Aumentar en un 50% la cantidad de mujeres en cargos de liderazgo al 2025.	2019	17,4%	16,3%	30%	
	Inclusión	Alcanzar un 2,5% de la dotación de personas con discapacidad al 2025.	2019	1,29%	-13,5%	2,5%	10.2
	Salud y seguridad	Cero fatalidades en operaciones, tanto en colaboradores directos como en empresas de servicios ya sea en las plantas industriales o en las operaciones forestales.	2019	2 fatalidades	N/A	Zero	8.8
CONSERVAR 	Agua	Disminuir en 25% el uso industrial de agua por tonelada de producto al año 2025.	2018	29,96 m³/t	19,8%	23,63 m³/t	6.4
	Emisiones	Reducir en 50% las emisiones absolutas de gases de efecto invernadero (directas e indirectas) al año 2030.	2018	2.023,4 ktCO ₂ e	31,1%	1.198,0 ktCO ₂ e	13.3
		Cero emisiones netas al 2050.	2021	En implementación			
	Residuos	Lograr cero residuos a disposición final al año 2025, a través de la reducción de la generación de residuos, la valorización de subproductos y el fortalecimiento de modelos circulares.	2018	427.798 t	44,6%	71.430 t	12.4 12.5
Conservación	Sumar 100 mil hectáreas de conservación o protección al año 2030, a las más de 320 mil hectáreas que la Compañía ya destina a estos fines.	2018	389.376 ha	67,8%	421.529 ha	13.1 13.3 15.1	

En 2021, CMPC adhirió a la campaña Race to Zero, a través de la iniciativa global Business Ambition for 1,5°C.



Crear

La cadena de suministro constituye el eje central de los procesos al integrar todos aquellos elementos que van desde la compra de materias primas hasta el punto de venta o consumo. En 2021 se creó la Gerencia de Relacionamiento Estratégico con Proveedores, cuyo principal objetivo es crear valor compartido con las comunidades mediante el desarrollo de proveedores locales, cuidado del medioambiente y la seguridad de las personas.

Casa revestida en madera, CMPC Europa.

APROVISIONAMIENTO RESPONSABLE

Número y Porcentaje de Proveedores Totales, Locales y Mipymes

- **22.534** N° Total
- **1.758** N° de proveedores locales
- **6.826** N° de proveedores MIPYMES

Gasto de Proveedores Totales, Locales y MIPYMES en USD MM

- **4.879** Gasto Total
- **462** Gasto en proveedores locales
- **847** Gasto en MIPYMES

Promedio de Días de Pago a Proveedores

- **31** Promedio de día de pago a proveedores
- **12** Promedio de día de pago a MIPYMES

CMPC tiene como uno de sus principales objetivos comerciales la mejora de la satisfacción de los clientes:

SATISFACCIÓN DE CLIENTES SOBRE PRODUCTOS

Net Promoter Score CMPC Celulosa



Net Promoter Score CMPC Biopackaging



Maderas además mide el índice Global de Satisfacción (IGS) el que en 2021 alcanzó un **86%**, mismo resultado que en 2020.

Nota 1: La medición CMPC Corrugados no considera la división Fibras.
Nota 2: Durante el 2021 no se reportó el Net Promoter Score los negocios de Boxboard y Sack fraft.

SATISFACCIÓN DE CLIENTES Y CONSUMIDORES POR PAÍS RESPECTO DEL SERVICIO COMERCIAL, SEGÚN POSICIÓN Y AVANCE

B2C- Advantage de Softys



Vista aérea del vivero Carlos Douglass de CMPC, región del Biobío, Chile.

30

Saco cero residuos – Zero Waste Sack

Se disuelve en la máquina mezcladora de cemento



12.5

Como una forma de contribuir a disminuir los residuos que genera la industria cementera, lanzamos al mercado Zero Waste Sack, un saco de papel que permite que el cemento y su empaque sean incorporados directamente a la máquina mezcladora. En sólo siete minutos, el papel se disgrega gracias a la acción mecánica del agua, pasando a ser un elemento más del hormigón. Después de este proceso, la mezcla está lista para ser utilizada, sin generar residuos.

El producto no tiene precedentes en Chile y es el resultado de nuestro esfuerzo por ofrecer soluciones sostenibles de embalaje, impulsados por la implementación de la Ley de Responsabilidad Extendida del Productor (Ley REP). Por sus características, este tipo de saco no necesita un tipo de tratamiento especial, ya sea para su almacenamiento o transporte, contribuyendo así como una solución inmediata para aquellas zonas donde hace falta mayor desarrollo de sistema de gestión de residuos.

31



Zero Waste Sack, primer producto comercial fabricado y vendido.

FINANCIAMIENTO VERDE

En 2017 CMPC inició un camino de financiamientos sostenibles con la emisión del primer Bono Verde de una compañía chilena en los mercados internacionales, en 2021 profundi-

zando en la materia, vuelve a ser la primera empresa de capital chileno en la emisión de un Bono Vinculado a la Sostenibilidad.

Financiamiento Verde 2021

Tipo	Bono vinculado a la sostenibilidad	Línea comprometida vinculada a sostenibilidad
País de emisión	EEUU	-
Plazo de pago	10 años	3 años
Monto USD MM	500	300

Nota: Las líneas comprometidas no tienen un país de emisión en específico.



Convivir

En CMPC nos inspiran las personas, por lo que **buscamos avanzar en un entorno más diverso e inclusivo que genere oportunidades y donde todos puedan lograr su potencial**. Nuestro objetivo es satisfacer las necesidades de las personas, empresas de servicios y distintas entidades que son parte del territorio local, generando alianzas con nuestros distintos grupos de interés para fortalecer las potencialidades que poseen y mejorar la calidad de vida, a través de iniciativas de inversión social y requerimiento de las comunidades

EQUIDAD DE GÉNERO

18,1%

Mujeres en la organización

23,3%

Mujeres en cargos de liderazgo

43

Mujeres ascendidas a posiciones de liderazgo

BRECHA SALARIAL PROMEDIO SEGÚN CATEGORÍA*

93,1%

Ejecutivos y Gerentes

104,3%

Profesionales y Técnicos

83,9%

Operarios

*Nota: brecha salarial tomando entre hombres y mujeres, tomando como base los ingresos de 2021 vigentes al cierre de diciembre.

Promedio de personas con discapacidad en CMPC → **1,3%**

CAPACITACIÓN (Cursos presenciales, E-learning y talleres)

- **715.277** Horas de capacitación
- **14.939** Número de colaboradores capacitados
- **4.314** Capacitación en modelo de prevención de delitos (solo Chile)
- **6.040** Capacitación en libre competencia
- **1.041** Capacitación en probidad corporativa

TASA DE ACCIDENTABILIDAD DE COLABORADORES Y CONTRATISTAS (número de accidentes con tiempo perdido*100 /dotación promedio)

0,72
Colaboradores directos

0,34
Contratistas

SINDICALIZACIÓN Y NEGOCIACIONES COLECTIVAS

- **56,30%** Colaboradores sindicalizados
- **60,30%** Colaboradores cubiertos con acuerdos de negociación colectiva

ROTACIÓN LABORAL

4.270
Colaboradores directos

20%
Rotación de Colaboradores

CONTRIBUCIÓN SOCIAL POR TIPO DE ACTIVIDAD (USD MM)

Inversión Comunitaria	41,57
Donaciones Caritativas	14,82
Iniciativas Comerciales	0,45
Total	56,83

Nuestra cultura de sostenibilidad se basa en el actuar diario de sus colaboradores, quienes viven los valores corporativos a través de la ética, integridad y cumplimiento. Esta conducta

EVALUACIÓN DE DESEMPEÑO

9.603 Colaboradores evaluados
47,8% Respeto del total

se concreta en políticas, procesos de capacitación, comunicación, monitoreo y evaluación constante, de manera de perfilar el sello y la identidad de la Compañía en cada persona.

DENUNCIAS RECIBIDAS

407 N° total de denuncias recibidas
15 Abiertas (en investigación)*
252 No admisible
140 Resueltas

*Nota: Investigaciones abiertas al 31 de Diciembre del 2021

Los tipos de denuncias recibida fueron:

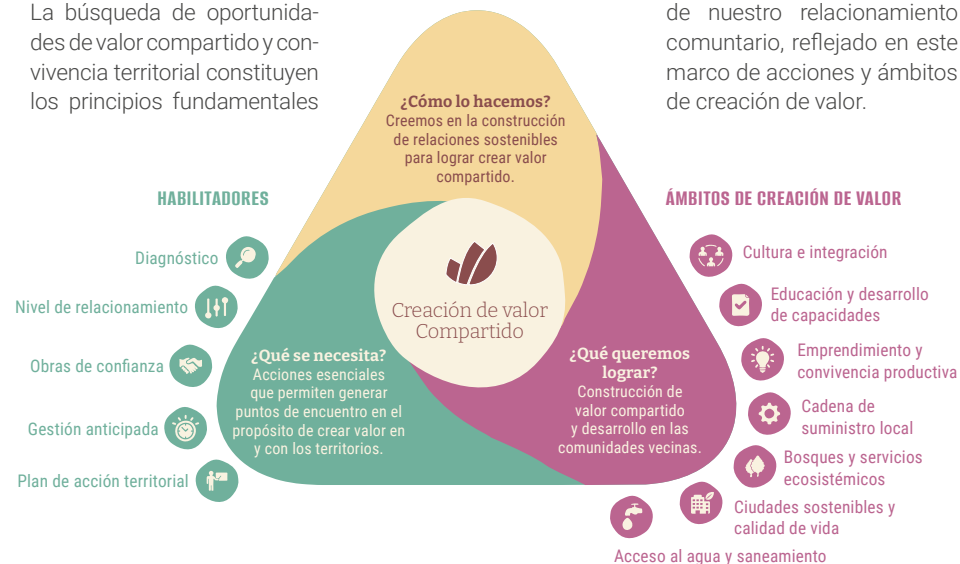
Acoso laboral o sexual, afectación de vecinos y/o comunidades, conflicto de intereses/negociación incompatible, corrupción, daño al medioambiente/violación de normativa ambiental, discriminación/amenazas, maltrato, violencia o represalias/comporta-

miento inadecuado, fraude, lavado de activos/financiamiento del terrorismo/receptación, prácticas contrarias a la libre competencia, riesgo para la salud o seguridad, uso indebido y/o divulgación no autorizada de información confidencial o privilegiada y otras denuncias.

Marco de Relacionamiento Comunitario

La búsqueda de oportunidades de valor compartido y convivencia territorial constituyen los principios fundamentales

de nuestro relacionamiento comunitario, reflejado en este marco de acciones y ámbitos de creación de valor.



Luis Cortés, administrador Patrimonial de CMPC e Ignacio Lira, subgerente de Asuntos Corporativos de CMPC, en el proyecto de mejoramiento de pozos de agua para consumo humano de la comunidad Piutril Santa Ema, comuna de Collipulli, Chile.

Campus Nacimiento CMPC DuocUC

Primera “sede del futuro”



Educación y desarrollo de capacidades



Ciudades sostenibles y calidad de vida



4.4



11.3 - 11c

Para brindar mayores oportunidades a jóvenes de la comuna de Nacimiento y sus alrededores, en noviembre de 2021 pusimos la primera piedra del Campus Nacimiento CMPC DuocUC, un centro de formación técnica y profesional, en esa ciudad de la región del Biobío donde se encuentra nuestra planta Santa Fe, dedicada a la producción de celulosa.

El proyecto consiste en la construcción de un centro de educación superior que brinde oportunidades a los jóvenes de la región, a través de un modelo de formación dual. Se espera que esta sede atienda a unos 700 estudiantes de pregrado, contribuyendo a aumentar la cobertura de la educación superior en la zona, así como en el desarrollo de competencias y conocimientos necesarios para el rubro de la Compañía.

Con este proyecto instalaremos la primera “sede del futuro”, espacio que fomenta y promueve el desarrollo local en múltiples dimensiones, fortaleciendo el bienestar y el encuentro social. Esta incluye apoyo al emprendimiento y capacitación permanente para colaboradores de CMPC, empresas proveedoras y comunidad en general.

El centro de formación permitirá:

- Generar capacitaciones permanentes para empresas proveedoras, colaboradores y la comunidad.

- La creación de Centro de Emprendimiento, que tiene por objetivo impulsar el desarrollo laboral de adultos y jóvenes, así como la generación de habilidades y capacidades en emprendedores y pequeñas y medianas empresas locales.

- Impartir las carreras de: Técnico en Gestión de Personas, Técnico en Electricidad y Automatización Industrial, Técnico Superior en Administración, Técnico Superior en Enfermería, Técnico Analista Programador, entre otros.

El edificio contará con más de 3.500 m² de espacios habilitados con salas de última generación, laboratorios tecnológicos, biblioteca, entre otros equipamientos. Su construcción ocupa madera característica de la zona y tiene un diseño respetuoso con el entorno.

El Campus Nacimiento CMPC DuocUC inició su construcción en noviembre de 2021 y espera iniciar actividades a principios de 2023.

Principales cifras:

- Inversión de USD 2.811.583 en 2021
- Inversión total aproximada de USD 20 millones
- Construcción de 3.500 m², en un terreno de 17.900 m²
- Acceso a 700 estudiantes



Luis Felipe Gaztúa en el acto de Primera Piedra del Campus Nacimiento CMPC Duoc UC, Chile.

Conservar

Nuestro trabajo nace en la naturaleza es por eso que los indicadores que presentamos a continuación, están estrechamente vinculados con los temas materiales del ámbito Conservar, y las metas que nos hemos fijado relacionados a conservación, agua, emisiones de GEI y residuos.

PATRIMONIO Y SUPERFICIES FORESTALES (ha)

1.307.351

Patrimonio Forestal

848.512

Superficie Productiva

389.376

Superficie de Conservación, Protección y/o Restauración

69.463

Otros usos

Porcentaje de patrimonio con certificado de manejo forestal → **90,2%**

Materia prima producida cubierta por una certificación en 2021 (m³)

Categoria		Brasil		Chile	
		FSC	PEFC	FSC	PEFC
Propia	Materia prima certificada	6.405.957	6.405.957	9.756.836	8.752.284
	Porcentaje materia prima certificada	100%	100%	99%	89%
De terceros	Materia prima certificada	459.261	459.261	2.752.669	6.984
	Porcentaje materia prima certificada	100%	100%	100%	0,3%

VARIACIÓN SUPERFICIES DE PLANTACIÓN (ha)

- **46.835** Superficie nueva plantada
- **38.704** Superficie Plantaciones Cosechada (Pino y Eucalyptus)
- **1,21 (21%)** Tasa aumento (superficie nueva plantada/superficie plantaciones cosechada)

MATERIALES UTILIZADOS SEGÚN TIPO Y PROCESO (TONELADAS)

Renovable		No renovable	
Envases y embalajes	34.357	Envases y embalajes	58.917
Materias primas	20.497.754	Químico	826.409
Total	20.532.111	Total	885.326

EMISIONES

Emisiones en operaciones industriales (tCO₂e) (GHG Protocol)

Alcance 1	1.875.000
Alcance 2	148.000
Alcance 3	8.194.000
Total	10.217.000
Intensidad emisiones	0,214

Nota 1: Las emisiones netas fueron verificadas por una tercera parte.
 Nota 2: La intensidad considera las emisiones de alcance 1 y 2, y para el cálculo solo se considera la producción que se vende a terceros.

Otras emisiones atmosféricas (toneladas)

- **8.086** Óxidos de nitrógeno (NO_x)
- **1.448** Dióxido de azufre (SO₂)
- **1.531** Material particulado (MP)

Impuesto verde pagado

↓

2,52 USD MM

ENERGÍA, AGUA Y RESIDUOS

Consumo energético por tipo de fuente (GWh)



- **30.386** Energía renovable
- **6.498** Energía no renovable
- **36.884** Total

Uso de agua industrial (m³)

Categoría	Sin estrés hídrico	Con estrés hídrico	Total
Captación	184.162.226	19.773.542	203.935.768
Descarga	151.046.169	16.799.083	167.845.252
Consumo	33.116.057	2.974.459	36.090.516

Total de residuos generados (toneladas)

Peligrosos	4.064
No peligrosos	2.227.836
Total	2.231.900

La gran mayoría de los residuos de nuestra operación **son no peligrosos** y la gestión completa de éstos -incluida la de los peligrosos- está regulada por las normativas de cada país donde tenemos presencia.

Camino a cero emisiones netas

Nos sumamos



13.3 17.17

Business Ambition for 1,5°C es un llamado a la acción inmediata de una coalición de agencias de la ONU, líderes empresariales y de la industria a escala global, que surge a partir de la preocupación por el cambio climático y la urgencia de que el sector privado se alinee bajo trayectorias de descarbonización de 1,5°C.

En concreto, el acuerdo busca alcanzar "objetivos de reducción de emisiones netas basados en la ciencia en línea con un futuro de 1,5°C y cero emisiones netas", lo que se traduce en lograr un equilibrio entre las emisiones y absorciones de los gases de efecto invernadero dentro de la cadena de valor de la compañía.

Conforman la alianza Science Based Targets Initiative (SBTi), World Business Council for Sustainable Development (WBCSD), World Economic Forum (WEF), International Chamber of Commerce (ICC), Principles for Responsible Investment (PRI), Carbon Disclosure Project (CDP) y World Wildlife Fund (WWF), entre otros. Su misión es movilizar al sector privado a comprometerse por un futuro cero emisiones netas para 2050.

Para lograrlo, en CMPC estamos realizando las siguientes acciones:

- **Nuevos contratos para abastecernos de energía eléctrica que provenga de fuentes 100% renovables.**
- **Recambio tecnológico de maquinaria por alternativas más eficientes.**
- **Sustitución de combustibles fósiles por biocombustibles u otros insumos energéticos verdes.**
- **Disminución de residuos enviados a disposición final.**
- **Desarrollo de productos bajos en emisiones.**

Al 31 de diciembre, en América Latina 58 empresas participan en la iniciativa, entre ellas, CMPC.

Race to Zero, campaña global que se enmarca en la Convención Marco de las Naciones Unidas sobre Cambio Climático (UNFCC) y tiene el objetivo de lograr cero emisiones netas para 2050.

En octubre 2021 el Comité de Sostenibilidad de CMPC aprobó avanzar en el establecimiento de una meta basada en la ciencia de reducción de emisiones de alcance 3.

Reconocimientos y sellos

Dow Jones Sustainability Index reconoce a CMPC como la segunda forestal más sostenible del mundo



La Compañía también fue reconocida entre los miembros de Sustainability Yearbook 2022, también parte de S&P Global, logrando el reconocimiento de Industry Mover, que distingue a las compañías que lograron una mejora en su S&P Global ESG Score de al menos un 5% y que consiguieron una mejora sustancial en su sector.

CMPC Brasil premiada en tres categorías en los 500 Maiores do Sul



CMPC Brasil mejoró en las categorías General de la región Sur y General de Río Grande do Sul, al alcanzar los lugares 11 y 3, lo que implica el ascenso en un puesto en el ranking respecto a la versión anterior y que mantiene un desempeño destacado como compañía en la región sur del país.

Entre las 10 mejores del ranking Informe Reporta



CMPC se posicionó en el noveno lugar del ranking general de Informe Reporta, realizado por la agencia de comunicaciones y sostenibilidad Deva, entre las empresas chilenas asociadas al Índice de Precio Selectivo de Acciones (IPSA) de la Bolsa de Santiago. En la categoría accesibilidad a la información, nuevamente se ubicó en el primer lugar.

CMPC Brasil gana premio Top Citizenship



La Asociación Brasileña de Recursos Humanos (ABRH-RS) distinguió a CMPC Brasil, en la categoría Organización, por el caso *"La crisis del Covid-19: una nueva forma de actuar garantizando nuestro objeto social"*, que se orientó a realizar acciones para garantizar la seguridad y el cuidado de las personas, actuar solidariamente y continuar abasteciendo de celulosa al mercado, insumo que constituye la materia prima esencial para la producción de artículos de primera necesidad.

La mejor empresa del sector en categorías Valor 1000



CMPC fue distinguida con el 1° lugar en el margen EBITDA como la mayor empresa del sur de Brasil del sector de celulosa y papel por el anuario Valor 1000 -edición 2021, cuya publicación incorpora a mil empresas que se destacaron en gestión y desempeño contable y financiero.

Líderes CDP en agua, cambio climático y bosques



Este año, la organización internacional CDP incorporó a CMPC en la categoría de "A List", por combatir la deforestación y el cambio climático. Asimismo, sobre seguridad hídrica, la designó dentro del rango de liderazgo A-.

Proyecto Natural Kraft es galardonado como el más innovador



CMPC recibió el máximo reconocimiento en la categoría empresa consolidada gracias a su cartulina denominada Natural Kraft, destacada por ser 100% reciclable y que contiene una barrera contra las grasas, lo que permite ser una alternativa sustentable para la industria de la alimentación, comida rápida y el delivery a nivel mundial.

CMPC recibió premio a la Mejor Implementación World Class de Gestión del Talento de Latinoamérica



En los Cornerstone Awards 2021 CMPC recibió el premio a la mejor implementación de gestión de talento. Las soluciones implementadas, fueron: reclutamiento, inducción, aprendizaje, colaboración, desempeño, sucesión y participación. Destaca también la integración de SAP Empleado Central, lo que permite tener una visibilidad completa del ciclo de recursos humanos a través de Mi Fibra.

Premio Aporte Urbano (PAU) 2021



El Parque Alessandri de Nacimiento fue uno de los tres destinatarios de esta nominación, organizada por la Cámara Chilena de la Construcción, en la categoría Mejor Proyecto de Espacio de Uso Público, por su impacto positivo como lugar abierto a la comunidad, visitado por más de 40 mil personas que beneficia la calidad de vida de sus habitantes.

Certificación Acuerdo de Producción Limpia Cero Residuos a Eliminación



Luego de poco más de 2 años, las plantas Sack Kraft Chillán y Chilena de Moldeados, se certificaron cumpliendo el 100% del Acuerdo de Producción Limpia (APL) Cero Residuos a Eliminación, coordinado por Acción Empresas junto a la Agencia de Sustentabilidad y Cambio Climático.

Los APL son convenios voluntarios entre un sector empresarial y los organismos públicos competentes, cuyo objetivo es implementar la producción limpia mediante metas y acciones específicas en un determinado plazo.

Entrega de Sellos de Excelencia Energética (SelloEE) en Chile



En virtud de las medidas de eficiencia energética aplicadas en sus plantas productivas, una vez más CMPC fue reconocida en tres categorías con el Sello de Excelencia Energética que fue otorgado por el Ministerio de Energía y la Agencia de Sustentabilidad Energética.

El objetivo de este APL era minimizar la generación de residuos y aumentar su valorización, en línea con las metas de sostenibilidad de Empresas CMPC, especialmente la que dice relación con residuos.

Multiplicamos esfuerzos



Miembro de [Pacto Global](#) Chile desde 2018 y a partir de 2020 parte del nuevo Comité Ejecutivo 2020-2021, para la promoción del desarrollo sostenible de las empresas a partir de la colaboración conjunta y el establecimiento de buenas prácticas entre sus miembros.

Divulgando a su base de datos desde 2013 y miembros desde 2019, [CDP](#), organización que opera el mayor sistema global de divulgaciones ambientales para empresas y ciudades.

Miembro del [World Business Council for Sustainable Development](#) desde 2011. Esta organización busca, a través de la colaboración empresarial, acelerar la transición hacia un mundo sostenible. Dentro de las acciones lideradas, CMPC mantuvo la conducción –junto a UPM– del trabajo del *Forest Solutions Group* hasta 2016. En 2019 presentó ante la ONU la Hoja de Ruta del Sector Forestal para los próximos años, en línea con la Agenda 2030.

Promueve la divulgación y la transparencia de la información de las empresas para ayudar a la reducción de sus emisiones de gases de efecto invernadero, salvaguardar el agua y proteger los bosques.

Además, CMPC Brasil también es miembro de Pacto Global en dicho país.

44



Co-chairs (copresidente) del Comité de Sostenibilidad de la Cámara Chilena Norteamericana de Comercio, [AmCham Chile 2021](#) hasta 2021. Este comité promueve una cultura de colaboración entre distintos actores de la sociedad civil con un foco en el cuidado del medioambiente, asegurando la correcta e integral implementación de mejores prácticas y contribuyendo a la creación de un futuro sostenible tanto para la sociedad como para las empresas.

The Forests Dialogue es una plataforma para la discusión y colaboración de múltiples partes interesadas sobre los problemas locales y globales más apremiantes que enfrentan los bosques. CMPC es un *partner* global con una participación en el equipo ejecutivo con base en la Universidad de Yale, como también miembro del comité ejecutivo del Diálogo Forestal Chile y del Diálogo Florestal en Brasil.

Además, CMPC Brasil participa de la mesa de trabajo de [AMCHAM Brasil](#).



Pontificia Universidad Católica de Chile y CMPC se unen para el desarrollo de una Cátedra Biodiversidad y Desarrollo Sostenible.

45

Conscientes de la oportunidad que representa nuestra actividad y la industria forestal en su conjunto para la protección de la naturaleza y el combate del cambio climático, lanzamos en 2021 la [Cátedra sobre Biodiversidad y Desarrollo Sostenible CMPC](#) en conjunto con

la [Pontificia Universidad Católica de Chile](#). Se trata de un esfuerzo colaborativo entre academia y empresa, que se suma a las alianzas existentes con la Universidad de Concepción y con la Universidad Austral de Chile.

Otros aliados estratégicos



PACTO GLOBAL
pactoglobal.cl

WBCSD
www.wbcsd.org/

CDP
www.cdp.net/en/

AMCHAM CHILE
www.amchamchile.cl

AMCHAM BRASIL
www.amcham.com.br



Para más información revisa la versión digital de nuestro **Reporte Integrado 2021** escaneando este código QR.

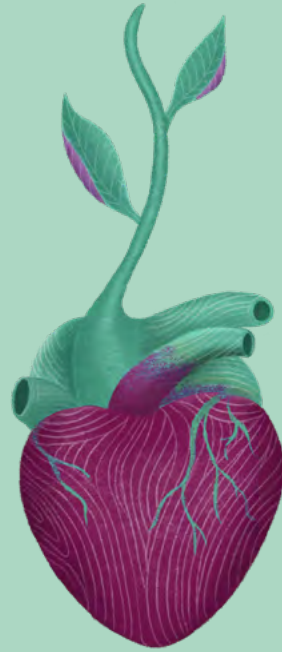


www.cmpc.com/sostenibilidad/



DISEÑO: MANDARINA





REPORTE DE SOSTENIBILIDAD 2021

