

REPORTE DE SOSTENIBILIDAD

• 2018 •

Somos una compañía global, con casi 100 años de historia entregando soluciones sostenibles a las personas. Nuestro quehacer es la producción y comercialización de madera, celulosa, papeles, cartulinas y cartones, así como también, productos de papel tissue. Todos estos, elaborados en base a recursos naturales renovables.

CULTIVAR

La madera, de donde obtenemos la fibra vegetal, es nuestra principal materia prima. Esta proviene de plantaciones forestales certificadas, que cumplen estrictos criterios sociales, económicos y ambientales, respetando todos los ecosistemas.

Manejo sustentable de plantaciones forestales

89% de plantaciones certificadas del total del patrimonio

Conservación y protección de biodiversidad

325 M has restauradas a la fecha
28% de la superficie total del patrimonio

Restauración de Bosque Nativo

33.5 M has restauradas a la fecha
45% de cumplimiento de la meta 2010-2026



VINCULAR

Nos relacionamos honesta y directamente con la diversidad cultural de las personas que habitan los distintos entornos en los que operamos. Cada negocio y filial, así como también la Fundación CMPC, cuentan con programas, proyectos y actividades, según cada necesidad detectada.

Relacionamiento comunitario

USD 1.3 MM invertidos durante 2018 en programas y actividades con comunidades

650 consultas de faenas en 541 fundos operativos

9% de las consultas corresponden a comunidades indígenas

Desarrollo de proveedores y contratistas locales*

95,6% de 31 mil proveedores son locales

85% de la inversión total (USD 4,6 MM) está dirigido a proveedores locales

9% de las consultas corresponden a comunidades indígenas

Fundación CMPC

8.9 M niños y niñas son beneficiados con los programas: Capacitación Docente, Criando y Creciendo, y Hippy

195 M visitantes recibió el Parque Alessandri en Coronel y el Museo Artequín en Los Ángeles

*Empresas en la región donde se ubica la planta o fábrica.

OPERAR

Nuestra gestión depende, tanto de personas como de recursos naturales; nos centramos en desarrollar talentos y destrezas de nuestros trabajadores, integrándolos en equipos de alto desempeño, y a través de innovación, estamos a la vanguardia de nuevos conocimientos.

Personas

58% de sindicalización en 53 sindicatos

14,3% de mujeres del total de trabajadores

Energía

6,3% mejora de desempeño energético global

79% de la energía es renovable, generada por Biomasa

81,3% de la energía consumida es autogenerada por CMPC

Emisiones de Gases de Efecto Invernadero

1.9 MM tCO₂e/año directas de fuentes fijas y móviles

0.4 MM tCO₂e/año indirectas por generación de energía comprada a terceros

5.3 MM tCO₂e/año indirectas en la cadena de suministro

SOLUCIONAR

Generamos productos sostenibles que, de manera innovadora, resuelven necesidades de los consumidores en todo el mundo, agregando valor. También, cumplimos con distintas certificaciones y normas, y así, aseguramos calidad.

Innovación

1er edificio corporativo en Chile, certificado en uso de madera y eficiencia operacional

12.2 M ton de cenizas de biomasa recolectadas para disposición en predios forestales y agrícolas

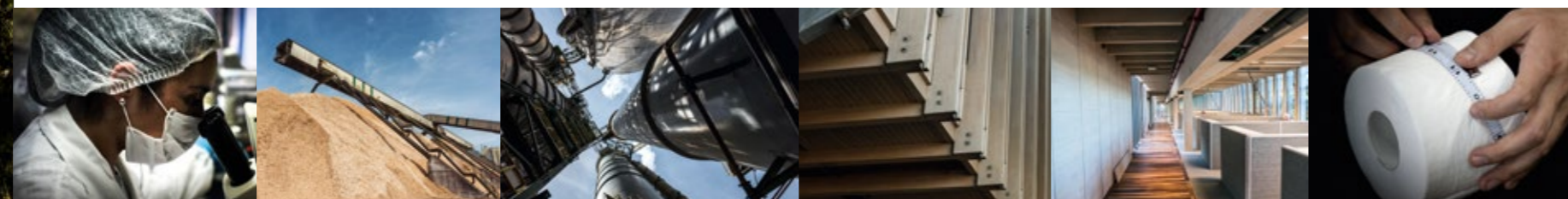
Seguridad de Productos

94% de las plantas de CMPC Celulosa certificadas en Gestión de Calidad, Cadena de Custodia y Madera Controlada

100% de las plantas de CMPC Packaging y Softys cuentan con las certificaciones necesarias para operar según el rubro y localidad

Satisfacción de Clientes

85% de clientes satisfechos con los productos y servicios de la empresa (resultado consolidado para CMPC Celulosa y CMPC Packaging)



M: miles | MM: millones

A continuación, te presentamos nuestro Reporte de Sostenibilidad 2018, cuya información e indicadores principales se organizan en relación a cuatro acciones fundamentales de nuestro desempeño: Cultivar, Vincular, Operar y Solucionar.



CMPC Cartulinas, Planta Maule



CMPC Celulosa, Planta Santa Fe

Para mayor información visita nuestra Página Web y Reporte Integrado 2018 en:

www.cmpc.com/sostenibilidad/



CREAR VALOR ESTÁ EN NUESTRA FIBRA

PROPÓSITO CORPORATIVO

- ▶ **CREAR** las mejores soluciones para las necesidades de las personas
- ▶ **CONVIVIR** con nuestros grupos de interés y desarrollarnos mutuamente
- ▶ **CONSERVAR** el medioambiente

Nuestro origen está en la naturaleza, nuestro Propósito Corporativo guía nuestra visión y actuar en sostenibilidad.



ALGUNAS CIFRAS

- 17.247** ▶ promedio de colaboradores directos
- 31.500** ▶ promedio de colaboradores indirectos
- 1.152.545** ▶ hectáreas de patrimonio forestal

HITO RELEVANTE

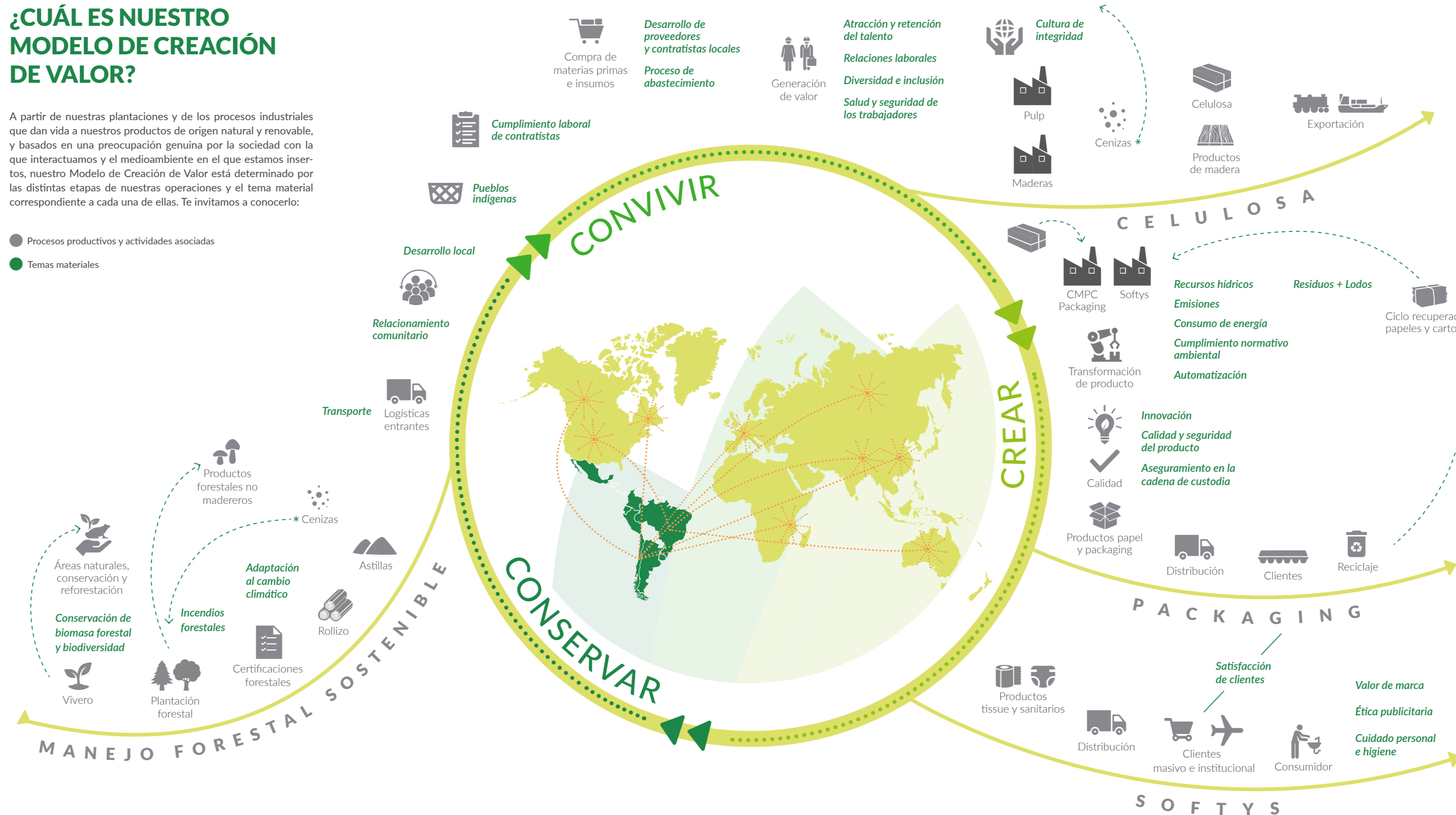
- USD 30 MM** ▶ monto del 2do Bono Verde emitido por CMPC, colocado en la Bolsa de Valores de Lima, Perú

¿CUÁL ES NUESTRO MODELO DE CREACIÓN DE VALOR?

A partir de nuestras plantaciones y de los procesos industriales que dan vida a nuestros productos de origen natural y renovable, y basados en una preocupación genuina por la sociedad con la que interactuamos y el medioambiente en el que estamos insertos, nuestro Modelo de Creación de Valor está determinado por las distintas etapas de nuestras operaciones y el tema material correspondiente a cada una de ellas. Te invitamos a conocerlo:

CULTIVAR VINCULAR

- Procesos productivos y actividades asociadas
- Temas materiales



PRESENCIA REGIONAL



SOLUCIONAR OPERAR

● **CMPC Celulosa:** es uno de los mayores grupos forestales a nivel mundial. A través de sus filiales, produce celulosa y productos de madera, además de gestionar el patrimonio forestal de CMPC.

● **CMPC Packaging:** elabora y distribuye productos para embalajes en base a fibras vírgenes y materiales reciclados: cartulinas, papeles para corrugar y uso industrial, cajas de cartón corrugado, esquineros, sacos industriales, caños, bandejas de pulpa moldeada.

● **Softys:** elabora productos sanitarios para dentro y fuera del hogar a partir de fibra virgen y materiales reciclados: papel higiénico, toallas de papel y húmedas, servilletas, pañuelos, pañales para niños y adultos, y protección femenina.